

# INDICATEURS

Régulièrement, l'adulte peut avoir besoin de repères sur la situation de la classe et de savoir quels leviers il peut activer pour la faire progresser sur le chemin vers le 3type.

Il s'agit d'une liste non exhaustive d'indicateurs.



Elle vous permet d'observer et de questionner votre cheminement. Atteindre tous ces points n'est pas un but.



## LISTE D'INDICATEURS :

### CONTINUITÉ ÉCOLE-MAISON

- Il y a des activités réalisées à la maison et amenées dans la classe, et réciproquement.



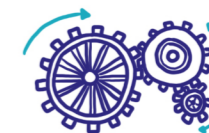
### GROUPE POSITIF :

- Les enfants s'expriment librement.
- Ils expriment librement leur point de vue qu'ils soient d'accord ou pas avec l'adulte.
- Ils s'écoutent en réunion.
- Moins de conflits émergent.
- Ils se permettent de blaguer.
- Ils sont dans des activités et échangent entre eux à leurs propos.
- En réunion, ils assument de tenir une position éventuellement différente de celle de l'adulte.
- Ils prennent soin les uns des autres.
- Ils rangent et prennent soin du matériel.



### AUTO ORGANISATION:

- Ils proposent des modifications de la structure. (ex : changement d'emploi du temps)
- Ils organisent les espaces (ex : changer le coin sciences)
- Ils proposent de nouvelles règles de vie.
- Les enfants rappellent la culture commune.
- Ils remettent en question des outils (ex : plan de travail).
- Ils connaissent les outils disponibles.
- Ils prennent des initiatives sans attendre l'intervention de l'adulte.
- Les nouveaux intègrent les habitudes de la classe.



### LES PARENTS EXPRIMENT CE QU'ILS OBSERVENT :

- Leurs enfants sont contents de venir à l'école.
- Leurs enfants deviennent plus matures.
- Ils sont sereins vis à vis des apprentissages de leurs enfants.
- Ils se sentent en confiance.



Pour aller plus loin en questionnant la perception que les enfants ont de la classe :

