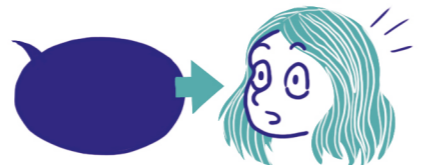
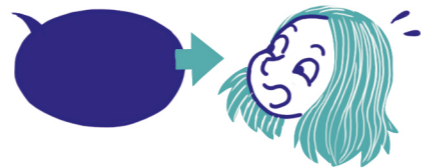


LE CHOIX DE L'INTERVENTION DE L'ADULTE

En tant qu'individu, la manière dont nous communiquons peut induire différentes réactions chez l'enfant.



Il n'y a pas de bonne réponse, cela va nécessairement dépendre du contexte.

Selon la situation, la connaissance de l'enfant, l'état du groupe et de l'objectif qu'il se donne, l'adulte choisit la posture qui lui semble la meilleure pour interagir.



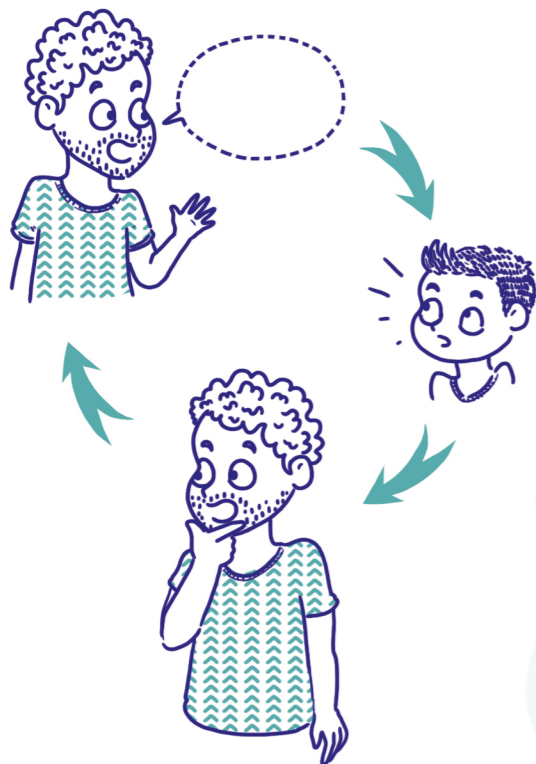
Plutôt que de réagir de manière spontanée sans prendre le temps de la réflexion, il est souvent préférable d'observer sans intervenir.

Le choix de l'adulte correspond la plupart du temps à une intervention (inciter, motiver, orienter, imposer, aider, faire aller plus loin...). Mais, ce choix peut aussi correspondre à une non-intervention (ne rien faire, laisser faire) qui ne peut être assimilée à du "laisser-aller", puisqu'il est raisonné.

L'adulte analysera systématiquement les conséquences de son choix à travers ses observations (réactions de l'enfant, du groupe) afin d'évaluer la pertinence de son choix.

Ainsi, il apprend et évolue dans sa pratique, y compris à travers ses erreurs.

Plus la culture du groupe et la confiance professionnelle de l'adulte s'affirment, plus ses réactions deviennent spontanées.



LE CHOIX DE L'INTERVENTION DE L'ADULTE EXEMPLE 1

J'ai pas envie d'aller à la réunion, c'est trop long, ça me saoule.



L'ADULTE DOMINE L'ENFANT

C'est obligatoire, tu y vas



L'ADULTE PREND SOIN DE L'ENFANT

T'as qu'à aller à la bibliothèque pendant ce temps



Je t'accompagne pour en parler à la réunion



Pourquoi ça te saoule? Qu'est-ce qui se passe pour toi? Qu'est-ce que tu ressens? Qu'est-ce que tu n'aimes pas?



L'ADULTE RESPONSABILISE L'ENFANT

Ah bon, et si tu en parlais à la réunion?



Ah...



Nous avons collectivement décidé que la réunion était obligatoire. Si tu veux changer cette règle, c'est l'endroit pour le faire

