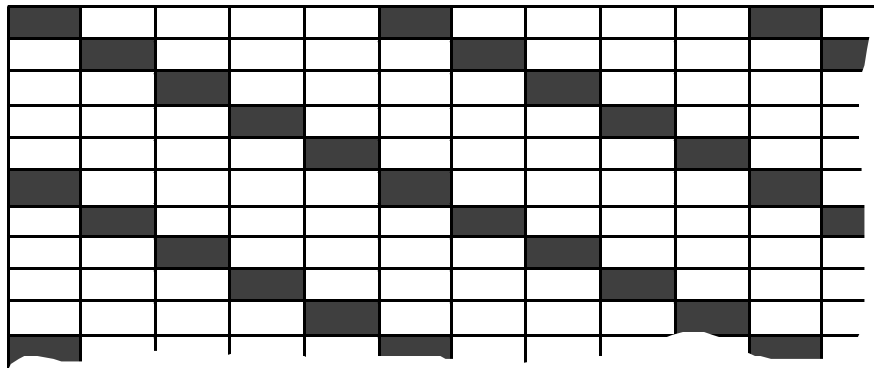


Problème 7 de rallye mathématique

UNE SI BELLE COUR (CAT. 5, 6)

La famille Carroz a décidé de paver la cour rectangulaire de sa maison. Le père voulait utiliser des carreaux blancs seulement.

Mais la mère préfère des pavés de deux couleurs différentes et a dessiné une partie de la cour :



Le père remarque que, en reproduisant avec régularité le dessin de la mère sur l'ensemble de la cour, on trouvera exactement 25 pavés gris sur la diagonale.

Combien de pavés gris et combien de blancs devront-t-ils commander ?

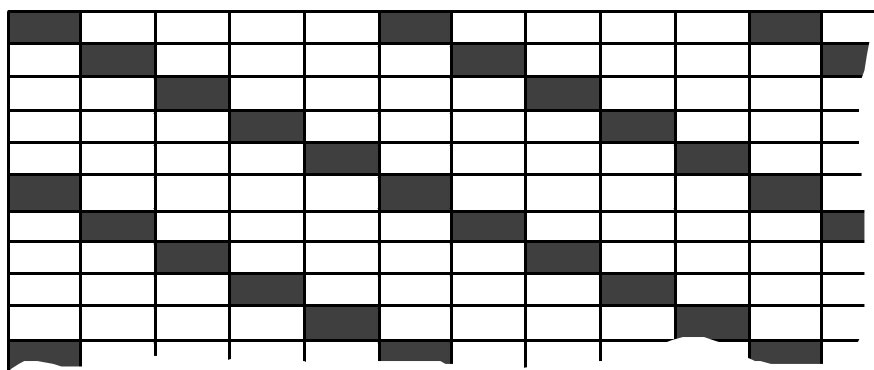
Expliquez votre raisonnement.

Problème 7 de rallye mathématique

UNE SI BELLE COUR (CAT. 5, 6)

La famille Carroz a décidé de paver la cour rectangulaire de sa maison. Le père voulait utiliser des carreaux blancs seulement.

Mais la mère préfère des pavés de deux couleurs différentes et a dessiné une partie de la cour :



Le père remarque que, en reproduisant avec régularité le dessin de la mère sur l'ensemble de la cour, on trouvera exactement 25 pavés gris sur la diagonale.

Combien de pavés gris et combien de blancs devront-t-ils commander ?

Expliquez votre raisonnement.