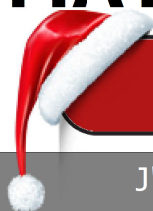




MATH'Isère 2012/2013



Epreuve 2 - CM



J'élimine **2 exercices** : les n° ____ et ____
Je joue le **joker** sur l'exercice n° ____

01 – A la recherche d'un nombre

8
points

Quel est le nombre que j'ai choisi ?
A toi de le retrouver en t'aidant des informations suivantes : je multiplie ce nombre par 2, j'ajoute ensuite 895, je multiplie le résultat par 2, j'obtiens 3658.



02 – Le panier de fruits

10
points

Dans un panier, il y a 60 fruits (des châtaignes et des noix). Les châtaignes sont 3 fois plus nombreuses que les noix. Combien y a-t-il de châtaignes et de noix dans ce panier ?

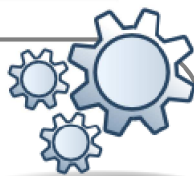


03 – Logique ?

10
points

Complète EN TOUTES LETTRES pour que l'affirmation entre guillemets soit vraie :

« Facile, cette phrase-ci contient
..... fois la lettre i. »



04 – Le roman

8
points

La semaine dernière, j'en étais à la page 86 de mon roman. Cette semaine, j'ai lu 34 pages de plus. Si je continue au même rythme, il me faudra encore 12 semaines pour le finir. Combien de pages a ce roman ?



05 – Patrimoine grenoblois

10
points

La ville de Grenoble est entourée de 3 massifs montagneux : le Vercors, la Chartreuse et Belledonne. Retrouve les altitudes en mètres de ces 3 massifs en utilisant les indices suivants :

- Belledonne est le massif le plus élevé et son altitude est inférieure à 3000m.
- La somme des altitudes des 3 massifs est 7400 m.
- La différence entre la plus haute et la plus basse est 895 m.
- L'altitude la plus haute est à 23m de 3000m.
- Le massif de la Chartreuse est le moins élevé.



Photo : P. Gaigé



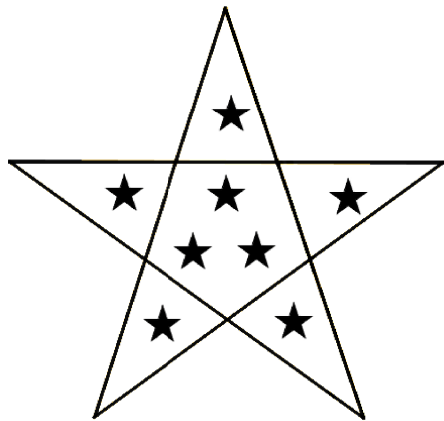
Epreuve 2 - CM



06 – Les étoiles

12
points

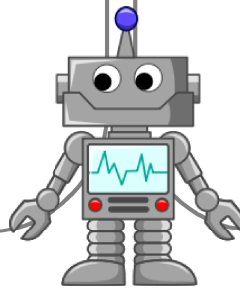
Combien de triangles contiennent exactement 5 étoiles dans cette figure ?



07 – Personne n'est parfait !

12
points

Le robot XY-6 est un sacré pilote mais il ne peut faire ni le ménage ni la cuisine. Le robot ZW-45 peut conduire une voiture et faire le ménage mais ne sait pas cuisiner. Le modèle dernier cri n°88-UH9 peut préparer de délicieux petits plats mais est ensuite incapable de nettoyer la cuisine, ce que l'ancien modèle KX-22 faisait pourtant très bien. Quels sont les 2 robots que Maxence doit acheter pour qu'on le ramène à la maison en voiture et lui prépare à manger tous les jours dans une cuisine propre ?



08 – Des chiffres et des nombres

10
points

Écris tous les nombres de 3 chiffres dont la somme des chiffres est 6 et qui ne contiennent pas de 0.



09 - Géométrie



12
points

- 1) Trace une droite (d) ; sur cette droite place deux points A et B distants de 6 cm.
 - 2) Trace une droite (m) perpendiculaire à (d) et passant par A.
 - 3) Trace une droite (n) perpendiculaire à (d) et passant par B.
 - 4) Place un point C sur la droite (m) : le segment [AC] mesure 4 cm.
 - 5) Du même côté de la droite (d), place le point E sur la droite (n) : le segment [EB] mesure 4 cm.
 - 6) Trace la droite (i) passant par C et E.
- Donne le nom du quadrilatère ABEC.

10 – Qui suis-je ?

8
points

Quel nombre suis-je, sachant que la moitié de mon triple est égale à 18 ?

