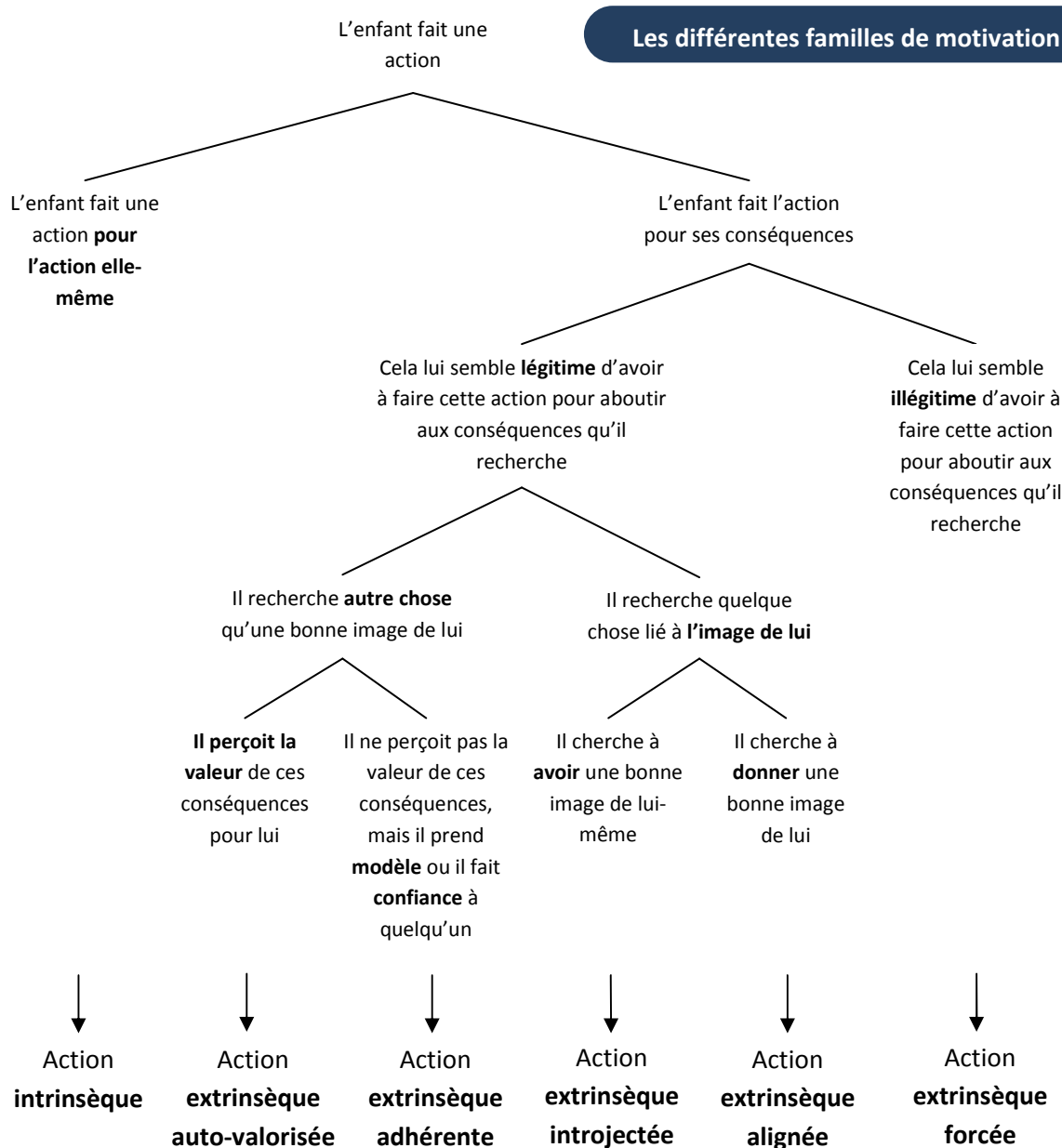




Annexe 2 : La nature des actions



Ce schéma est original et utile dans de nombreux domaines⁴⁵.

La distinction traditionnelle intrinsèque/extrinsèque est bien mise en avant, mais on s'aperçoit qu'elle ne sert pas à grand-chose ! En effet, certains types d'actions extrinsèques ont une nature très

⁴⁵ Il est librement inspiré de la Théorie de l'Auto-Détermination (TAD), ou Self-Determination Theory (SDT) en anglais. La TAD insiste, entre autres, sur la diversité des actions extrinsèques et le regroupement des actions intrinsèques avec les actions extrinsèques auto-valorisées. Dans la TAD, on ne parle pas « d'auto-valorisé » mais « d'intégré », pas « d'adhérente » mais « d'identifié », et pas « d'introjecté » ni « d'aligné » mais « d'introjecté » (qui vaut pour les deux). « Auto-déterminée » se dit d'une action intrinsèque ou extrinsèque auto-valorisée (intégrée).